



GOSPODARENJE OTPADOM

Biorazgradivi komunalni otpad

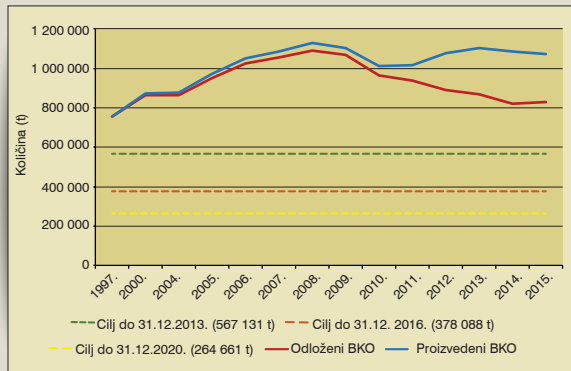
Biorazgradivi komunalni otpad obuhvaća otpad od hrane, otpad iz vrtova i parkova, papir i karton, prirodne tekstile, drvo i razne druge vrste biorazgradivog otpada kao što su drveni namještaj, a koji potiču iz kućanstava i sličnih izvora.

Trend i trenutno stanje

Radi praćenja ciljeva propisanih Zakonom o održivom gospodarenju otpadom²² i Direktivom o odlagalištima²³, Hrvatska agencija za okoliš i prirodu prikuplja podatke o proizvedenom i odloženom komunalnom otpadu te odlagalištima otpada. U razdoblju od 2009. do 2015. udio komunalnog otpada koji se odložio na odlagališta u ukupno nastalom komunalnom otpadu smanjen je s 97% na 83%. U 2015. godini odloženo je ukupno 1 318 741 t komunalnog otpada na 135 odlagališta, od čega ukupno prijavljena količina odloženog biorazgradivog komunalnog otpada iznosi 828 454 t. U 2015. zabilježen je vrlo mali porast (svega 1%) odloženih količina biorazgradivog komunalnog otpada u odnosu na prethodnu godinu, kad je odloženo 819 757 t ove vrste otpada. Iako ovime zakonski propisan cilj smanjenja biorazgradivog otpada kojeg je trebalo ispuniti do kraja 2013. godine (567 131 t) još uvijek nije dostignut, u razdoblju od 2010. do 2015. evidentno je značajno

smanjenje ukupno odloženih količina u odnosu na ukupno nastalu količinu, s 95% na 77%. Najveći udio u ukupno oporabljenoj količini biorazgradivog komunalnog otpada u 2015. godini ima papir i karton (75%) te biootpad (16%).

Odlaganje biorazgradivog komunalnog otpada



²² Zakon o održivom gospodarenju otpadom (NN 94/13)

²³ Direktiva Vijeća 1999/31/EZ od 26. travnja 1999. o odlagalištima otpada (SL L 182, 16.7.1999.)